



**HIMMEL<sup>®</sup>** - Service  
*HIMMEL<sup>®</sup> - Service*



**HIMMEL<sup>®</sup>**  
technologies  
YOUR DRIVE FOR SUCCESS

**HIMMEL<sup>®</sup>**  
Antriebstechnik  
by Neudecker & Joltitz

## Instand halten – Kosten minimieren

Wir bei **HIMMEL® technologies** halten Ihre Maschinen und komplexe Anlagen über die gesamte Lebensdauer in Stand.

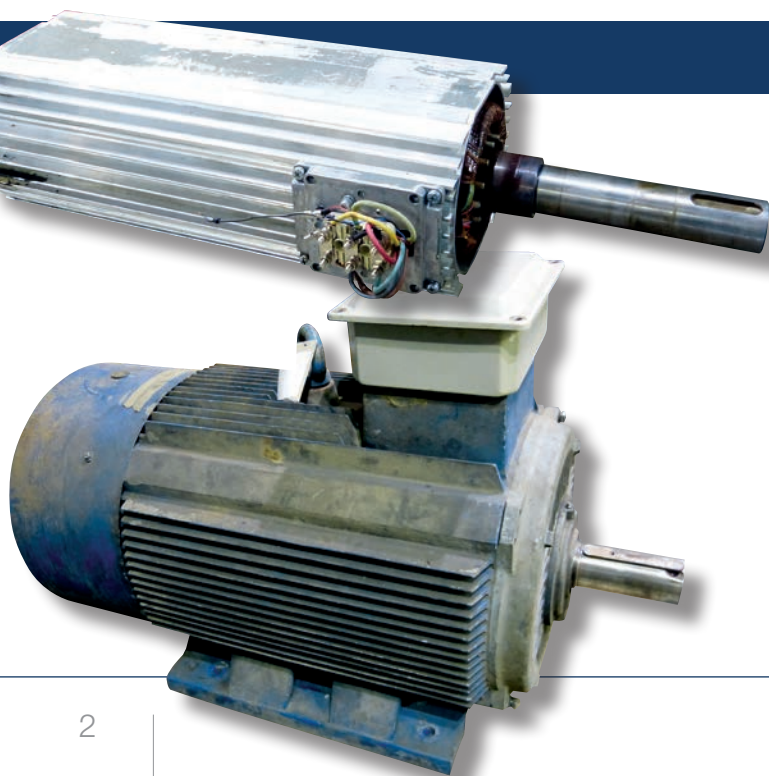
Mit dem Ziel: Ihre Betriebskosten zu minimieren.

In unserem Werk, das auf dem neuesten Stand der Technik eingerichtet ist, erfolgt die Fertigung und Reparatur Ihrer Produkte.



### Trommelmotoren

- Instandsetzung aller Fabrikate
- Aufarbeiten von Lagerschildern, Lagersitzen und Wellen in unserem Betrieb
- Erneuerung verschiedenster Gummierungen möglich
- Statorwicklung erneuern
- Instandsetzung von explosionsgeschützten Trommelmotoren



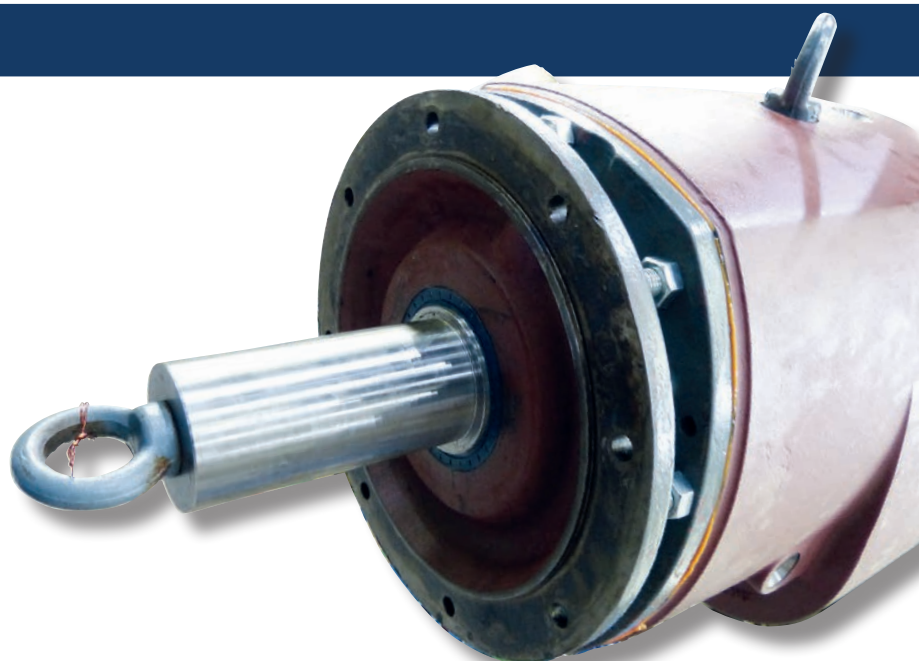
### Elektromotoren / Flachmotoren

- Instandsetzung aller Fabrikate
  - Erneuerung von Drehstromwicklungen
  - Erneuerung/Aufarbeiten von Lagersitzen auf Wellen und Läufern sowie in Gehäusen
  - Instandsetzung von Gleichstrommaschinen
  - Instandsetzung von explosionsgeschützten Maschinen wie Elektromotoren und Tauchmotorpumpen
  - Automatisches Überwachen verschiedenster Daten beim Einlaufen des Motors bzw. der Hochgenauigkeitslager (Drehzahl, Schwingungen, Temperatur etc.)
- Wuchten auch von montierten Motoren



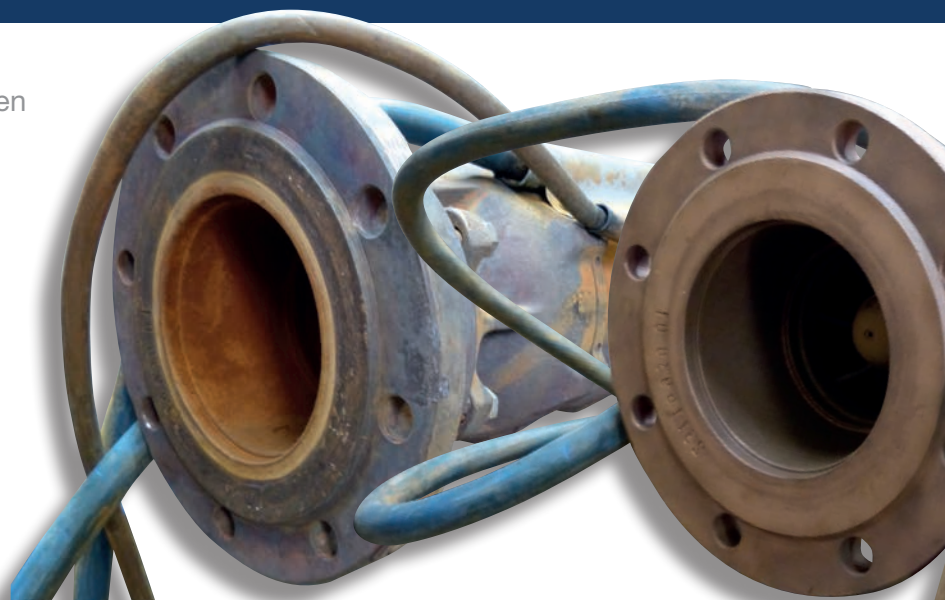
## Getriebemotoren

- Instandsetzung aller Fabrikate
- Instandsetzung von explosionsgeschützten Getrieben
- Instandsetzung aller Getriebearten (Schnecken-, Kegelrad-, Stirnrad-, Planetengetrieben etc.)
- Aufarbeiten von Gehäusen, Wellen etc.



## Pumpen

- Instandsetzung alle Fabrikate
- Instandsetzung von explosionsgeschützten Pumpen
- Aufarbeitung von Gehäuseteilen, Spaltringen etc. in unserem Betrieb
- Wicklung aller wassergefüllten Unterwassermotoren möglich
- Überprüfung der Pumpen am Prüfstand mit Protokoll



## Condition Monitoring

Wir können Ihre Maschinen regelmäßig bei Ihnen im Werk einer Zustandsüberwachung unterziehen.

Dies ermöglicht Ihnen eine zustandsorientierte Instandhaltung. Anlagenstillstände können damit gezielt und geplant genutzt werden um Wartungen durchzuführen.

Wir setzen hierzu modernste Messgeräte namhafter Hersteller ein, z.B. DB Prüftechnik. SKF, etc.



### Neudecker & Jolitz GmbH & Co. KG

Venneweg 28  
48712 Gescher | Germany  
Phone: +49 (0) 2542 910 0  
Fax: +49 (0) 2542 910 290  
E-Mail: [info@himmelinfo.de](mailto:info@himmelinfo.de)  
Web: [www.himmelinfo.de](http://www.himmelinfo.de)

